

# Fenice

S. 962

**san marco**  
SISTEMI VERNICIANTI PER L'EDILIZIA

*Decorativi*



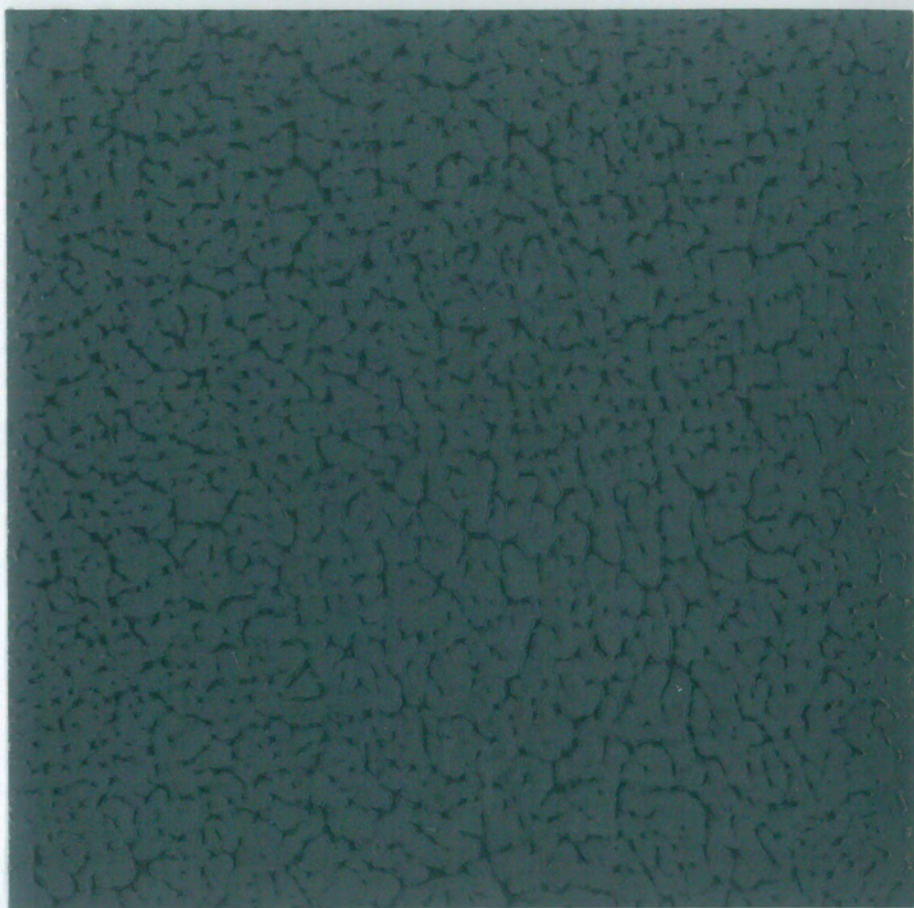
Fenice T605 - Effetto Belmarmo

RIVESTIMENTO DECORATIVO  
MINERALE PER INTERNI

DECORATIVE MINERAL COATING  
FOR INTERIORS



*made in Italy*



*T605 - Effetto Belmarmo*



*T611 - Effetto Storia*



*Marcopolo Luxury 0195 e Fenice 0019 - Effetto Roccia*



*T600*



*T601*



*T602*



*T603*



*T604*



*T605*



T606



T612



T618



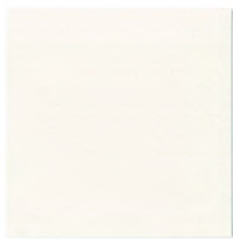
T624



T607



T613



T619



T625



T608



T614



T620



T626



T609



T615



T621



T627



T610



T616



T622



T628



T611



T617



T623



T629





T630



T636



T642



T648



T631



T637



T643



T649



T632



T638



T644



T650



T633



T639



T645



T651



T634



T640



T646



T652



T635



T641



T647



T653





# *Fenice*

*Sono i decorativi che nascono  
da un'accurata ricerca tutta italiana,  
dove l'amore per il design e il buon gusto  
fanno da guida al processo realizzativo.*

*Vengono lavorati meticolosamente  
per poter avere degli effetti particolari,  
quelli che li rendono così affascinanti e unici.*

*These are the decorative products that stem from  
a careful, all-Italian research,  
where a love of design and good taste  
guide the production process.*

*They are meticulously processed  
to create the special effects  
which make them so alluring and unique.*

*made in Italy*



## FENICE - S. 962

### IT Rivestimento decorativo minerale per interni

Sintesi perfetta della rinascita, Fenice interpreta il mondo classico in chiave moderna; è tradizione nel presente. È l'araba fenice che ispira questo decorativo, quale simbolo della capacità di rinascere, di rinnovarsi, di evolversi. Porta con sé la storia di Venezia, a cui è fortemente legato, raccontando l'armonia palladiana.

L'elevata versatilità è uno degli aspetti più marcati del suo carattere: a seconda della modalità in cui viene applicato, cambia, lasciando libera interpretazione a chi lo sceglie. Si adatta bene a diversi tipi di ambienti, prendendone parte discretamente, ma con decisione. Lì dov'è, risalta. Fenice prende vita dall'incontro di due universi che coesistono armoniosamente in un decorativo completamente made in Italy.

### FR Revêtement décoratif minéral pour intérieur

Synthèse parfaite de la renaissance, Fenice est une relecture moderne du monde classique ; c'est la tradition dans le temps présent. Le phénix inspire ce décoratif, comme symbole du pouvoir de renaître, de se renouveler, d'évoluer. Il contient toute l'histoire de Venise, à laquelle il est fortement lié et dont il raconte l'harmonie palladienne.

La grande polyvalence de Fenice est l'un des aspects les plus forts de son caractère: selon la façon dont il est appliqué, il se modifie, laissant la plus grande liberté d'interprétation à ceux qui le choisissent. Il s'adapte bien à de nombreux types d'ambiances, dans lesquels il joue un rôle majeur, avec discrétion. Partout où il se trouve, on le remarque. Fenice naît de la rencontre de deux univers qui coexistent harmonieusement dans ce décoratif entièrement Made in Italy.

### EN Decorative mineral coating for interiors

A perfect example of rebirth Fenice (phoenix) interprets the classical world in a modern way. Tradition in the present. It is the Arab phoenix that inspires this decorative product, as a symbol of the ability to be reborn, to renew, and to evolve. Bringing with it the history of Venice, to which it is strongly attached, recounting the story of Palladio's harmony.

Versatility is what marks this product as it changes depending on how it is applied, allowing free interpretation to those who choose it. It adapts well to different types of environments, in which it takes part discreetly yet decisively. Where it is, it stands out. Fenice stems from the meeting of two worlds which coexist in harmony in an all-Italian-made decorative product.

### RU Декоративная минеральная отделка для внутренних работ

Идеальный синтез возрождения, Fenice интерпретирует классический мир на современный лад; это традиция в настоящем. Вдохновением для создания этого декоративного покрытия стал именно Феникс из Аравии, как символ возрождения, обновления, развития. Он рассказывает историю Венеции, с которой тесно связан, передавая палладианскую гармонию.

Отличительной особенностью природы покрытия является его универсальность: оно изменяется в зависимости от способа применения, предоставляя свободу интерпретации тем, кто его выбирает. Средство хорошо подходит к различным типам интерьеров, становясь его сдержанным, но решительным участником. Оно всегда выделяется. Fenice оживает от встречи двух вселенных, которые гармонично сосуществуют в декоративном покрытии, полностью сделанном в Италии.



## IT Indicazioni per realizzare gli effetti di cartella:

### EFFETTO BELMARMO

Prima mano: il prodotto è pronto all'uso da mettere in tinta secondo le formulazioni disponibili. Si consiglia di stendere la prima mano di FENICE uniforme con frattazzo in acciaio e prima della completa essiccazione passare la superficie con il palmo dello stesso frattazzo creando un disegno leggermente in rilievo secondo il gusto estetico voluto.

Seconda mano: ad avvenuta essiccazione del primo strato, dopo circa 6 ore, uniformare e lucidare leggermente la superficie con il frattazzo in acciaio e applicare il secondo strato con frattazzo in acciaio stendendo una mano uniforme di prodotto avendo cura di evidenziare la lavorazione della prima mano sottostante; se necessario, dove serve, aggiungere a fresco del prodotto in alcuni punti localizzati per creare maggior profondità dell'effetto.

Grado di difficoltà: ●●●○○

### EFFETTO STORIA

Prima mano: il prodotto è pronto all'uso da mettere in tinta secondo le formulazioni disponibili. Si consiglia di stendere la prima mano di FENICE abbondante nella tinta scelta con frattazzo in acciaio e prima della completa essiccazione, passare la superficie con il frattazzo zerbino ottenendo delle rigature il più parallele possibili.

Finitura: ad avvenuta essiccazione del primo strato, dopo circa 6 ore, passare il frattazzo in acciaio per lucidare ed uniformare la superficie ottenendo delle sfumature più scure che creano movimento nell'effetto.

Grado di difficoltà: ●●○○○

### EFFETTO ROCCIA

Prima mano: stendere uno strato di preparazione utilizzando MARCOPOLO LUXURY ORO ZECCHINO steso con pennello o plafoncino distribuito in modo disuniforme creando delle zone d'accumulo non regolari.

Seconda mano: dopo l'essiccazione stendere con frattazzo in acciaio uno strato di FENICE BIANCO avendo cura di non ricoprire totalmente la superficie. La diversità di deposito determinerà l'ampiezza dell'effetto estetico alveolare desiderato.

Se necessario ripassare in alcuni punti per creare maggior profondità dell'effetto. Lucidare tutta la superficie e lasciare asciugare.

Grado di difficoltà: ●●○○○

## EN Directions for creating colour-palette effects:

### BELMARMO EFFECT (BEAUTIFUL MARBLE)

First coat:

The product is ready-to-use and can be coloured according to the formulations available.

We recommend applying the first coat of FENICE uniformly with a steel trowel and then, before it is fully dry, passing the surface with the flat underside of the same trowel, creating a slightly raised pattern according to the desired aesthetic taste.

Second coat:

After the first coat has dried, after about 6 hours, even out and polish the surface lightly with a steel trowel and then apply the second layer with a steel trowel, spreading an even coat of the product while taking care to highlight the work of the first coat beneath. Where necessary, add fresh product in some specific places to create greater depth of the effect.

Difficulty level: ●●●○○

### STORIA EFFECT (HISTORY)

First coat:

The product is ready-to-use and can be coloured according to the formulations available.

We recommend applying the first coat of FENICE abundantly in the chosen colour with a steel trowel; then, before it is fully dry, passing the surface with a doormat trowel to obtain the most parallel lines possible.

Finishing:

After the first layer has dried, after about 6 hours, pass the steel trowel to polish and even out the surface, obtaining darker shades that create an effect of movement.

Difficulty level: ●●○○○

### ROCCIA EFFECT (ROCK)

First coat:

Spread a layer of preparation using MARCOPOLO LUXURY ORO ZECCHINO, using a brush, distributing it unevenly to create non-regular areas of build-up.

Second coat:

After drying, apply a layer of FENICE BIANCO with a steel trowel, taking care not to completely cover the surface. The diversity of deposits will determine the extent of the desired honeycomb effect. If necessary, pass over again in some points to create more depth of the effect. Polish the entire surface and allow to dry.

Difficulty level: ●●○○○



## FR Indications pour réaliser les effets de nuancier:

### EFFET BELMARMO (BEAU MARBRE)

Première couche:

Le produit est prêt à teinter selon les formules disponibles. Il est conseillé d'appliquer la première couche de FENICE de manière uniforme, à la taloche en acier. Puis, avant le séchage complet, passer le plat de cette même taloche sur la surface pour créer un dessin légèrement en relief selon l'esthétique désirée.

Deuxième couche:

Une fois la première couche sèche, après environ 6 heures, uniformiser et polir légèrement la surface avec la taloche en acier. Appliquer ensuite une deuxième couche uniforme de produit, toujours à la taloche en acier, en veillant à mettre en évidence le travail de la première couche. Si nécessaire, sur le frais, ajouter du produit à certains endroits localisés afin de donner plus de profondeur à l'effet.

Degré de difficulté: ●●●○○

### EFFET STORIA (HISTOIRE)

Première couche:

Le produit est prêt à teinter selon les formules disponibles. Il est conseillé d'appliquer une première couche abondante de FENICE dans la teinte choisie, avec une taloche en acier, puis, avant le séchage complet, de passer la taloche à semelle PVC sur la surface pour obtenir des rayures le plus possible parallèles.

Finition: une fois la première couche sèche, après environ 6 heures, passer la taloche en acier pour polir et uniformiser la surface, et obtenir des nuances plus foncées donnant un effet de mouvement.

Degré de difficulté: ●●○○○

### EFFET ROCCIA (ROCHE)

Première couche:

Appliquer une couche de préparation en utilisant MARCOPOLO LUXURY ORO ZECCHINO (OR PUR) avec un pinceau ou une brosse à plafond, en distribuant de manière non uniforme et en créant des zones d'accumulation non régulières.

Deuxième couche:

Après le séchage, appliquer une couche de FENICE BIANCO à la taloche en acier, en ayant soin de ne pas recouvrir totalement la surface.

Les différences de dépôt détermineront l'ampleur de l'effet esthétique alvéolaire désiré.

Si nécessaire, repasser dans certains endroits pour donner plus de profondeur à l'effet. Polir toute la surface et laisser sécher.

Degré de difficulté: ●●○○○

## RUS Инструкции по созданию эффектов, представленных в раскладке

### ЭФФЕКТ BELMARMO

Первый слой: Продукт готов к

использованию в имеющемся цвете.

Рекомендуется нанести первый слой

FENICE стальным шпателем равномерно,

и перед полным высыханием пройтись по

поверхности этим же шпателем, создавая слегка рельефный эстетический рисунок по своему желанию.

Второй слой: Как только первый слой

высохнет, примерно через 6 часов,

разгладить и слегка отполировать

поверхность стальным шпателем и нанести

второй слой продукта стальным шпателем

равномерным слоем, стараясь больше

выделить обработку первого слоя; при

необходимости добавьте свежий продукт в

некоторые места, чтобы создать большую

глубину эффекта.

Уровень сложности: ●●●○○

### ЭФФЕКТ STORIA

Первый слой: Продукт готов к

использованию в имеющихся цветовых

решениях. Рекомендуем обильно нанести

первый слой FENICE выбранного оттенка

стальным шпателем и до полного

высыхания пройтись по поверхности

щеткой-травкой с жестким ворсом, чтобы

получить максимально параллельные

линии.

Отделка: После высыхания первого слоя

примерно через 6 часов разгладить и

отполировать поверхность стальным

шпателем, получив более темные оттенки,

которые создают эффект движения.

Уровень сложности: ●●○○○

### ЭФФЕКТ ROCCIA

Первый слой

Нанесите подготовительный слой с

помощью MARCOPOLO LUXURY ORO

ZECCHINO кистью или макловицей,

распределяя средство неравномерно,

создавая неровные скопления.

Второй слой

После высыхания нанесите один слой

FENICE BIANCO стальным шпателем,

стараясь не полностью покрывать

поверхность. Разнообразие наплывов

определяет ширину желаемого ячеистого

эстетического эффекта.

При необходимости еще раз обработайте

некоторые места, чтобы создать большую

глубину эффекта. Отполировать всю

поверхность и дать высохнуть.

Уровень сложности: ●●○○○



# made in Italy

## FENICE S. 962 - 55118

### IT Informazioni tecniche

**ATTREZZI:** frattazzo in acciaio inox

**STRATI:** 2

**DILUIZIONE:** pronto all'uso

**PULIZIA DEGLI ATTREZZI:** con acqua subito dopo l'uso

**RESA:** 0,8 - 1 Kg/m<sup>2</sup> a due strati

### FR Informations techniques

**OUTILS:** taloche inox

**COUCHES:** 2

**DILUTION:** prêt à l'emploi

**NETTOYAGE DES OUTILS:** avec de l'eau après leur utilisation

**RENDEMENT:** 0,8 - 1 kg/m<sup>2</sup> à 2 couches

### EN Technical informations

**TOOLS:** stainless steel trowel

**COATS:** 2

**DILUTION:** ready to use

**CLEANING OF TOOLS:** with water immediately after use

**SPREADING RATE:** 0,8 - 1 Kg/m<sup>2</sup> based on 2 coats

### RU ТЕХНИЧЕСКАЯ ИНФОРМАЦИЯ

**ИНСТРУМЕНТЫ:** кельма из нержавеющей

**СТАЛИКОЛИЧЕСТВО СЛОЕВ:** 2 слоя

**ВЫСЫХАНИЕ:** для повторного нанесения через 6 часов

**РАЗВЕДЕНИЕ:** готов к использованию

**ОЧИСТКА ИНСТРУМЕНТОВ:** сразу после использования промыть инструменты водой

**РАСХОД МАТЕРИАЛА:** 0,8 - 1 л/м<sup>2</sup> в два слоя

I colori di questa cartella hanno valore indicativo. | The color samples in this color chart should be considered purely indicative.

[www.san-marco.com](http://www.san-marco.com)

**san marco**  
SISTEMI VERNICIANTI PER L'EDILIZIA

San Marco Group S.p.A.  
Via Alta, 10, 30020 Marcon (VE), Italia  
T +39 041 4560322 - F +39 041 5950153  
info@san-marco.it  
export@san-marco.it  
www.san-marco.com

Assistenza tecnica

Numero Verde  
**800 853048**

Colorimetria

Numero Verde  
**800 131611**

AZIENDA CON  
SISTEMA DI GESTIONE  
CERTIFICATO DA DNV GL  
# ISO 9001 #  
# ISO 14001 #



/sanmarcospa

